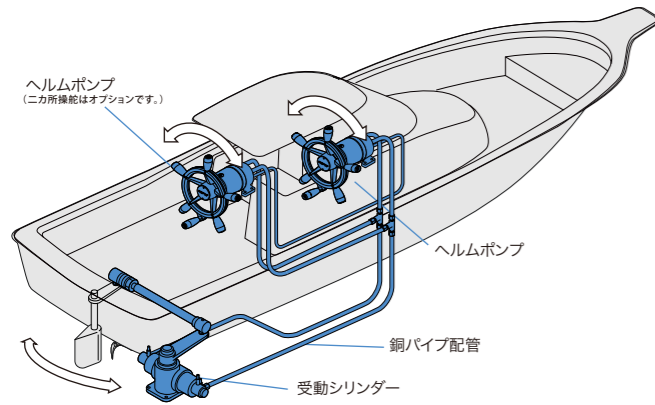


marol marine

手動油圧操舵システム

MSS





幅広いバリエーションで、多くの艇種に対応する手動油圧操舵システム。

4種類のヘルムポンプと直動型・ロータリー型を揃えた受動シリンダーの組み合わせで、100~250馬力クラスの広い艇種に対応します。2カ所操作、オートパイロット、エンジンリモコンなどと組み合わせたシステムアップも自在です

ヘルムポンプ



小さな力でスムーズに動く手動油圧操舵システム。そのパワー源は新設計の H-600 ヘルムポンプ。バランスピストンと中実プランジャーを採用することで、より安定した操舵力と、シャープな操作感を実現すると共に、強固なベアリングとステンレスシャフトにより高い耐久性を誇ります。

スリムデザイン：細身でコンパクトなデザインを採用。狭いスペースにも取付出来ます。

優れた操作フィール：負荷の変動による操作力の増減を安定化するため、油圧回路に独自のバランスピストン構造を導入しました。また、操作力を発生するプランジャーは中実タイプとすることで、エアの混入によるフワフワ感の発生をなくしています。

ヘビーデューティー仕様：錆びないステンレス製ステアリングシャフトや大型ベアリングを採用し、厳しい環境下での長期使用に対応する耐久性を持っています。

ロータリー型受動シリンダー

コンパクトで設置スペースを取らないロータリー型。可動部分が外部に露出しない構造のため、極めて高い堅牢性、耐久性を有しています。

接続金具



直動型受動シリンダー

シンプルで扱いやすい直動型。4種類のサイズから選べます。



ハンドル



オプション機器の追加で、さらに快適・高機能な操船システムに発展します。

舵リモコン

コンパクトな一体式ユニットにより小型艇にも後付出来る舵リモコン。オートパイロット、エンジンリモコンとのシステムアップも可能です。



エンジンリモコン

エンジン回転数とクラッチ操作をリモコン化。舵リモコンと組み合わせれば、リモコン一つで操船が出来るようになります。



オートパイロット

GPSなどの航法信号を受けて、目的地まで自動的に船を誘導する航法援助オートパイロット。リモコン操舵も可能です。



釣楽リモコン

流し釣りを簡単・快適にするシステム。クラッチの入り切りをタイマー制御することで、船の流れる速度を調整します。



システム構成表

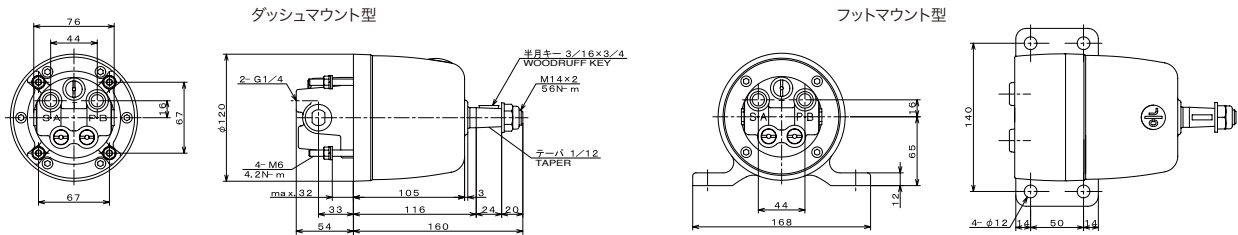
常用最高圧力: 7.8MPa

船種		受動シリンダータイプ	操舵システム		ヘルムポンプ		受動シリンダー		配管径 (銅パイプ)
長さ (m)	エンジン出力 (HP)		型式	型式	型式	回転数 (回/90°)	型式	発生トルク N-m (kgf-m)	
10.0 (33R)	110	ロータリー型	S-1850	H-618	4.2	MRB-50A	392 (40)	φ10	
10.9 (36R)	180		S-1863	H-618	8.4	MRB-63A	785 (80)	φ10	
13.6 (45R)	250		S-3075	H-630	10.7	MRB-75A	1,569 (160)	φ12	
13.6 (45R)	250		S-3975	H-639	8.2	MRB-75A	1,569 (160)	φ12	
15.2 (50R)	350		S-3080	H-630	13.3	MRB-80A	1,961 (200)	φ12	
15.2 (50R)	350		S-3980	H-639	10.3	MRB-80A	1,961 (200)	φ12	
10.0 (33R)	110		S-1835	H-618	7.8	MSB-35	637 (65)	φ10	
10.9 (36R)	180	直動型	S-1842	H-618	12.2	MS-42	980 (100)	φ10	
10.9 (36R)	180		S-2342	H-623	9.6	MS-42	980 (100)	φ12	
10.9 (36R)	180		S-3042	H-630	7.4	MS-42	980 (100)	φ12	
13.0 (43R)	250		S-3042L	H-630	9.7	MS-42L	1,274 (130)	φ12	
13.0 (43R)	250		S-3942L	H-639	7.6	MS-42L	1,274 (130)	φ12	
13.6 (45R)	280		S-3055L	H-630	16.2	MS-55L	2,256 (230)	φ12	
13.6 (45R)	280		S-3955L	H-639	12.5	MS-55L	2,256 (230)	φ12	
2カ所操作追加セット			S-18F(D)-10R	H-618				φ10	
			S-23F(D)-10R	H-623					φ10
			S-30F(D)-12R	H-630					φ12
			S-39F(D)-12R	H-639					φ12

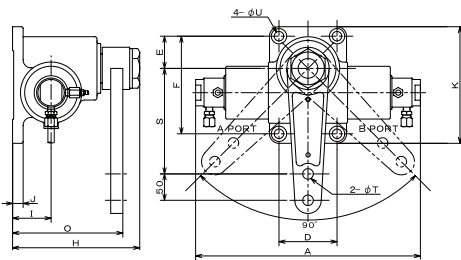
●この表は機種選定の目安です。●仕様は予告なく変更する場合があります。

外観図

ヘルムポンプ H-618, H-623, H-630, H-639

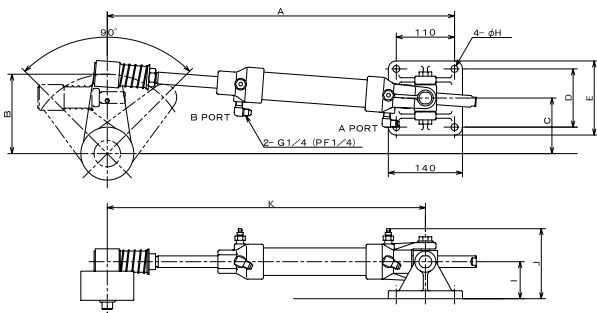


ロータリー型受動シリンダー MRB-50A, MRB-63A, MRB-75A, MRB-80A



型式	A	D	E	F	H	I	J	K	O	S	T	U
MRB-50A	314	75	42	135	185	55	16	165	158	150	16	13
MRB-63A	364	90	44	140	205	60	16	170	176.5	150	16	13
MRB-75A	426	110	61	185	241	73	20	221	209	200	20	18
MRB-80A	478	130	70	210	281	85	25	250	239.5	250	20	18

直動型受動シリンダー MSB-35, MS-42, MS-42L, MS-55L



型式	A	B	C	D	E	F	G	H	I	J	K
MSB-35	630	155	110	110	140	110	140	13	70	128	575
MS-42	656	150	105	110	140	110	140	13	70	128	601
MS-42L	761	200	140	110	140	110	140	13	70	128	706
MS-55L	815	200	140	110	150	110	150	18	70	132	760

- <<ご購入の前に>>
- 仕様及び外観は、技術改善等により予告なく変更する事がありますのでご了承下さい。
 - 製品購入にあたっては、取り付け工事費、オプション、消費税等は別途請求させて頂きます。
 - 印刷物と製品では多少色合いが異なる場合があります。あらかじめご了承下さい。
 - 詳しくは販売店、または当社までご相談下さい。



安全に関する
ご注意

ご使用前に「取扱説明書」をよくお読みになり、正しくお使い下さい。

マロル株式会社

本社・工場 〒653-0037 神戸市長田区大橋町2丁目1-34
 東京営業所 〒101-0023 東京都千代田区神田松永町7番地3 ヤマリビル 402
 札幌事務所 〒003-0834 札幌市白石区北郷四条2丁目9-15 第8北海マンション 502号
 福岡営業所 〒815-0073 福岡市南区大池1丁目23-15 高崎ビル7号
<http://www.marol.co.jp>

TEL (078) 611-2151 ・ FAX (078) 641-2908
 TEL (03) 3255-1688 ・ FAX (03) 3255-1680
 TEL (011) 879-5560 ・ FAX (011) 879-5562
 TEL (092) 551-3480 ・ FAX (092) 552-8126



BUREAU VERITAS MODE II
 製造工場認定 SMS.W.I./12020/A.0

MC-0301-A-1-1